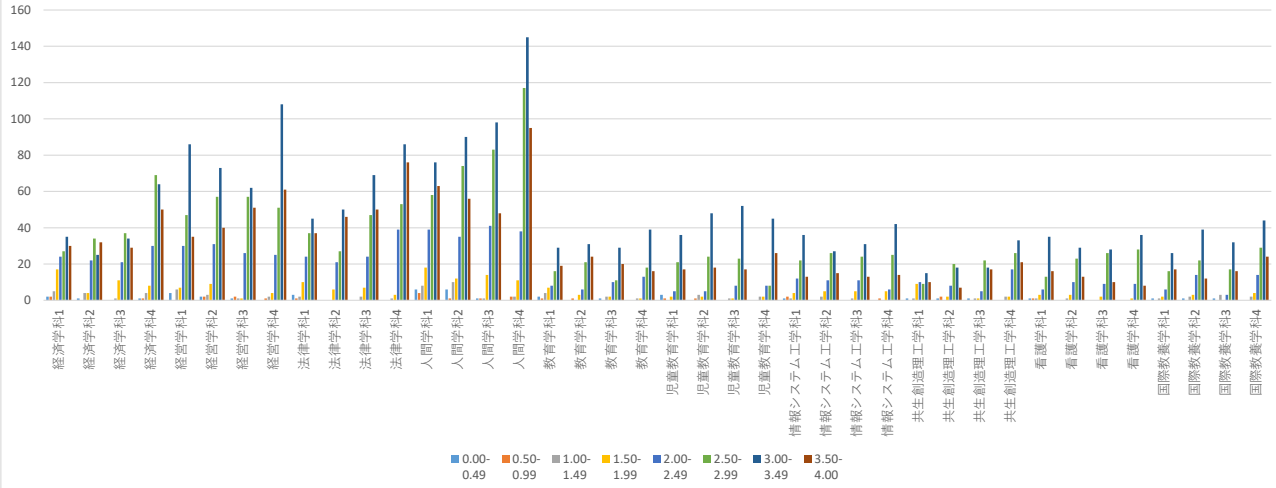


通算GPA分布 (2025年度秋学期末)



学生所属名	学年	在籍人数	下位25%	50%	上位25%
経済学科	1	142	2.20	2.86	3.44
	2	122	2.49	2.93	3.51
	3	133	2.51	2.95	3.45
	4	227	2.58	3.00	3.42
経営学科	1	217	2.54	3.05	3.36
	2	217	2.60	3.02	3.39
	3	201	2.68	3.10	3.53
	4	252	2.85	3.20	3.48
法学学科	1	160	2.48	3.03	3.47
	2	150	2.65	3.16	3.54
	3	199	2.65	3.11	3.49
	4	258	2.69	3.19	3.57
人間学科	1	275	2.40	3.01	3.41
	2	285	2.58	3.04	3.38
	3	287	2.59	3.02	3.39
	4	410	2.78	3.14	3.46
教育学科	1	86	2.46	3.15	3.43
	2	86	2.84	3.18	3.58
	3	75	2.78	3.12	3.53
	4	88	2.76	3.11	3.41
児童教育学科	1	86	2.82	3.16	3.42
	2	101	2.88	3.19	3.40
	3	103	2.85	3.16	3.41
	4	91	3.04	3.26	3.54
情報システム工学科	1	92	2.53	3.06	3.34
	2	86	2.57	2.99	3.31
	3	85	2.54	3.03	3.38
	4	93	2.78	3.13	3.41
共生創造理工学科	1	55	2.32	2.95	3.36
	2	58	2.62	2.90	3.21
	3	65	2.78	3.02	3.50
	4	101	2.63	3.12	3.45
看護学科	1	76	2.79	3.19	3.45
	2	79	2.67	3.06	3.34
	3	75	2.77	3.01	3.30
	4	82	2.72	3.01	3.26
国際教養学科	1	70	2.90	3.17	3.47
	2	93	2.62	3.07	3.35
	3	72	2.91	3.20	3.44
	4	117	2.72	3.07	3.42